



# SCHÜLERVERTRETUNG

Erich-Fried-Gesamtschule

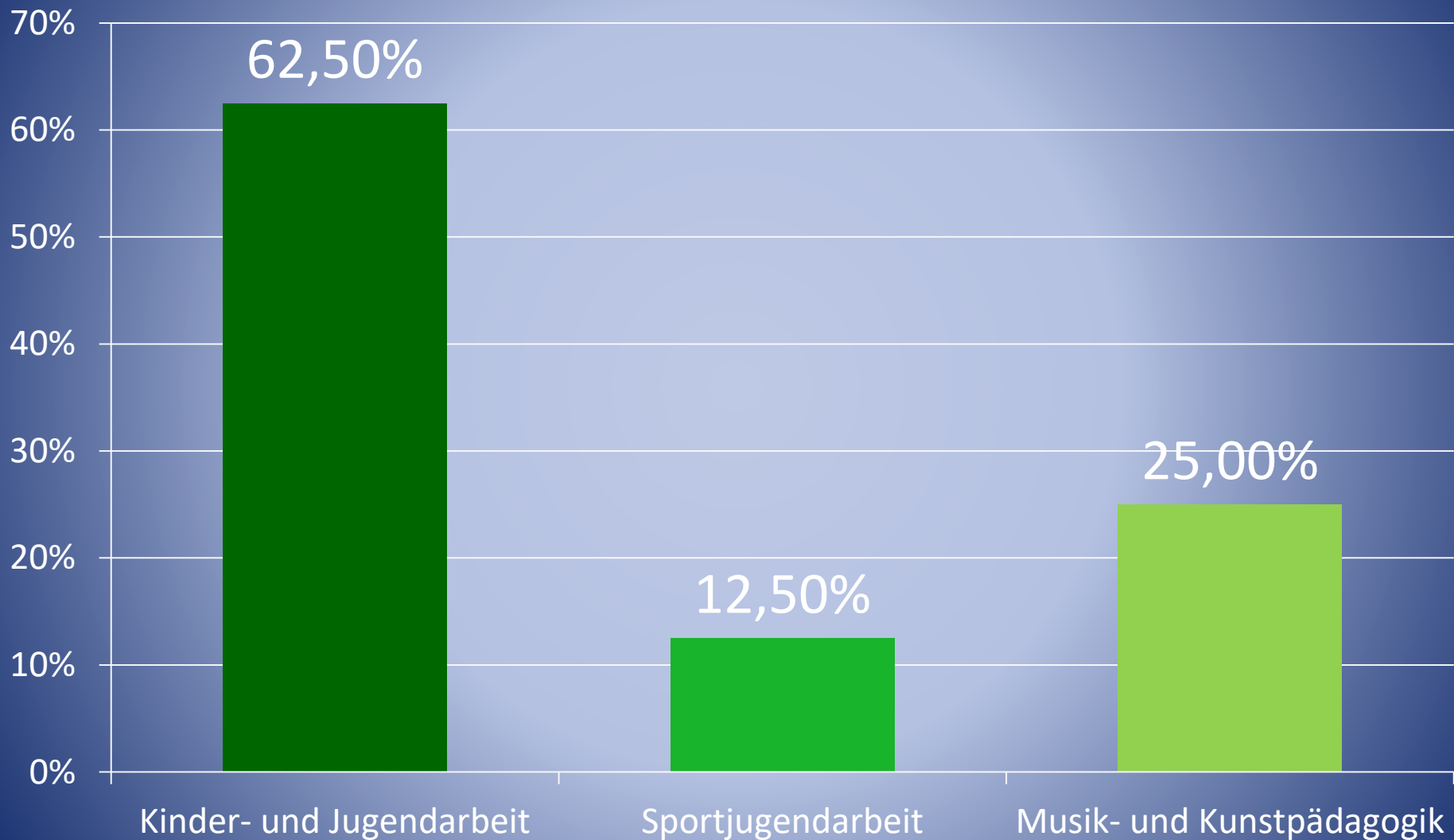
Grabenstraße 14

44625 Herne

## Sag mal, wie geht's dir eigentlich in der Schule?

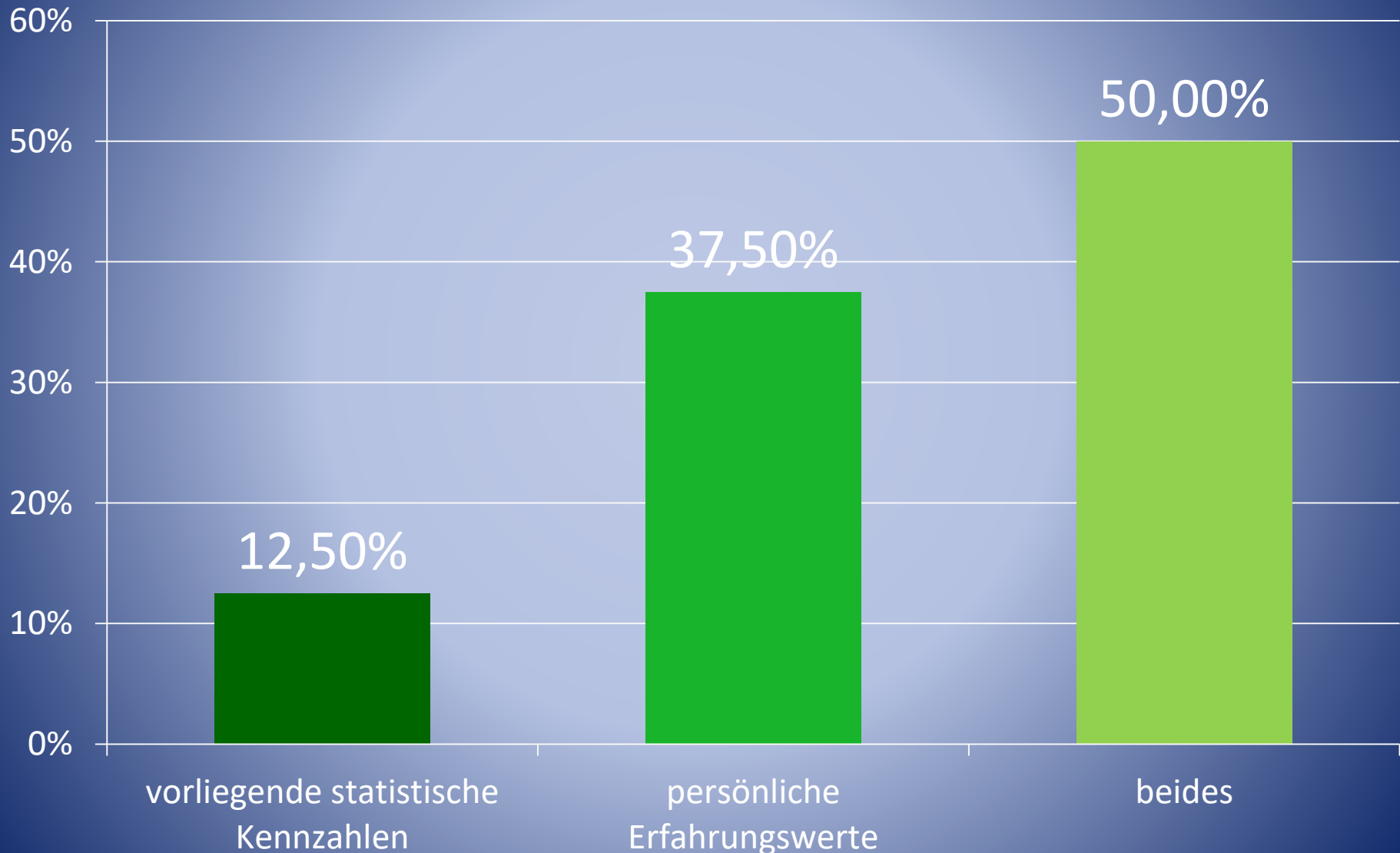
Ergebnisse einer Online-Umfrage zur Wahrnehmung schulischer Belastungen bei Schülerinnen und Schülern durch Institutionen der **Kinder- und Jugendarbeit, der Sportjugendarbeit und der Musik- oder Kunstpädagogik**

## 2) Ihre Institution arbeitet im Bereich ...



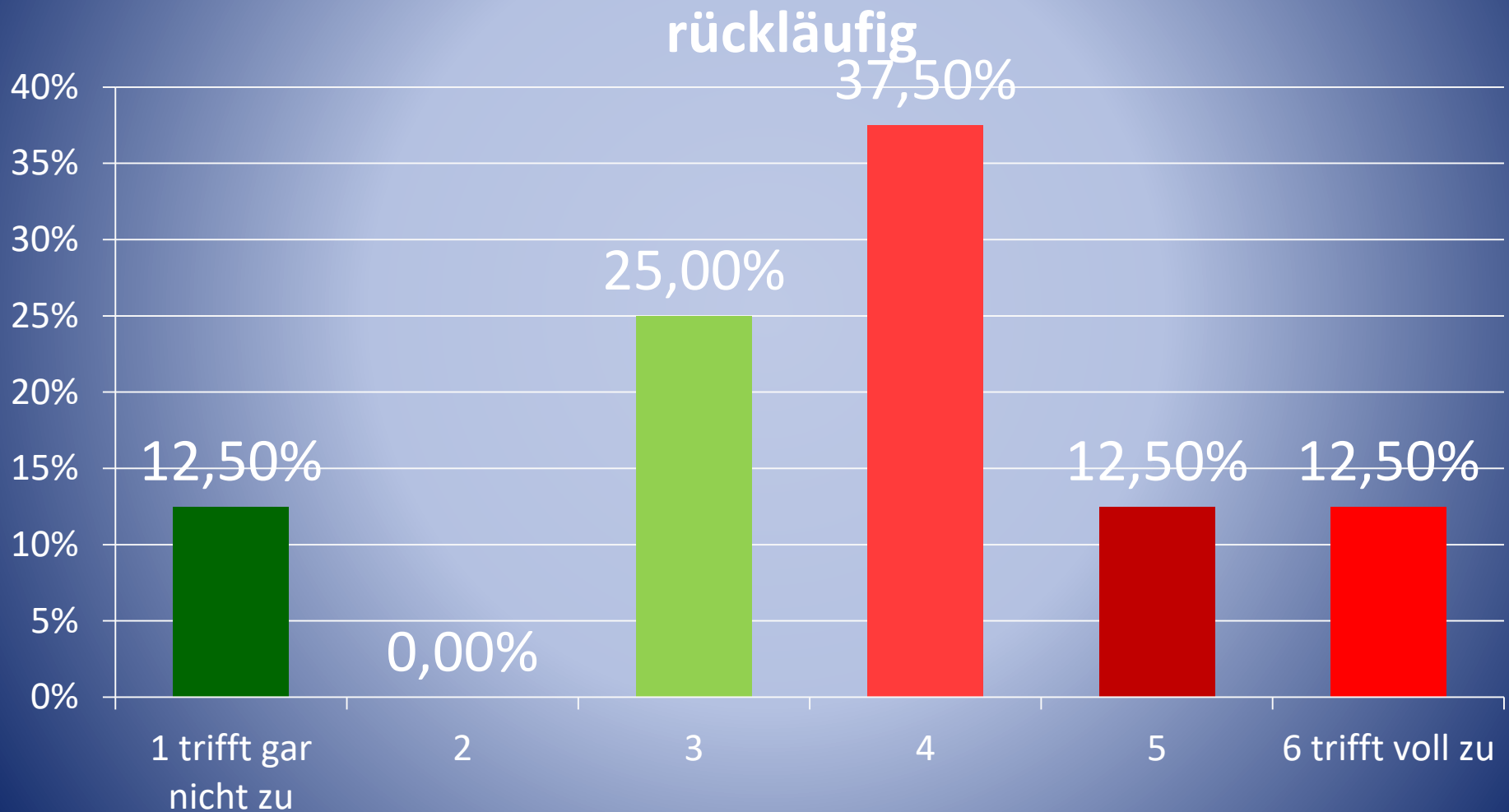
Gesamtauswertung (n=8) Stand: 15.04.16

### 3) Ihre folgenden Angaben beziehen sich auf ...



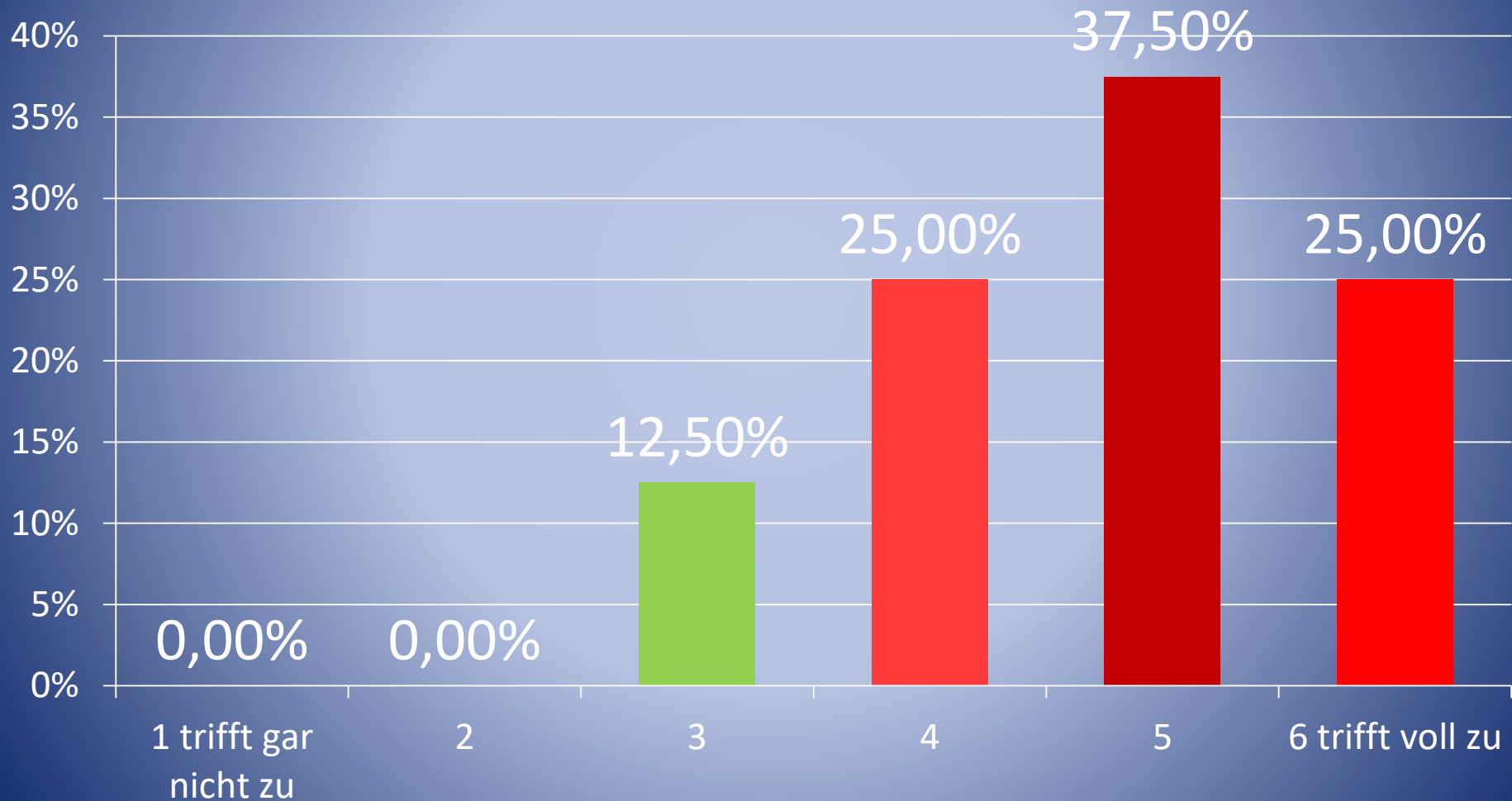
Gesamtauswertung (n=8) Stand: 15.04.16

## 4) Die Entwicklung der Mitgliederzahlen (bei offener Arbeit: der Besucher) in Vereinen und Verbänden ist in den letzten 10 Jahren



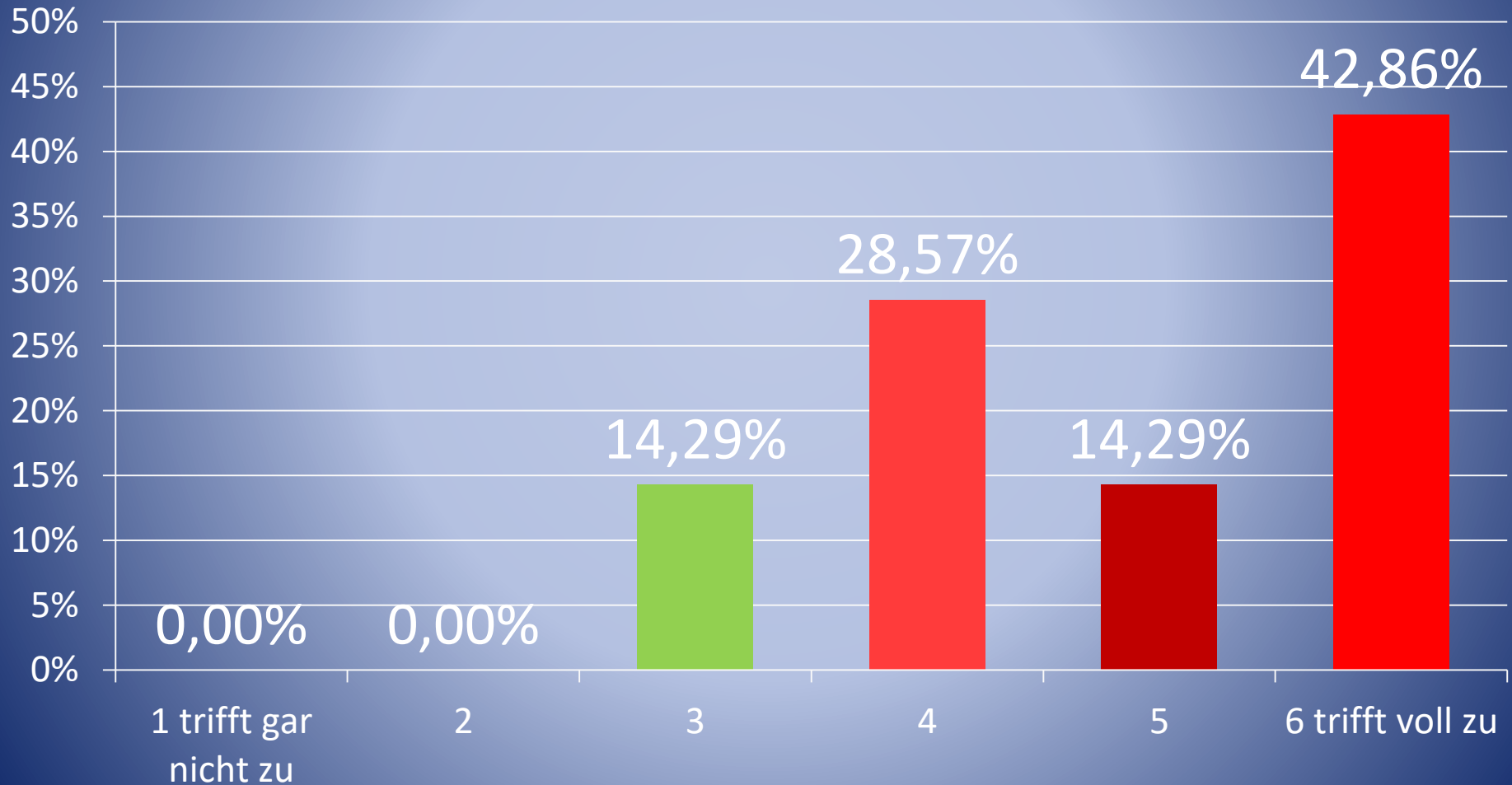
Gesamtauswertung (n=8) Stand: 15.04.16

## 5) Die Entwicklung der Zahlen ehrenamtlicher Mitarbeiter in Vereinen und Verbänden ist in den letzten 10 Jahren rückläufig



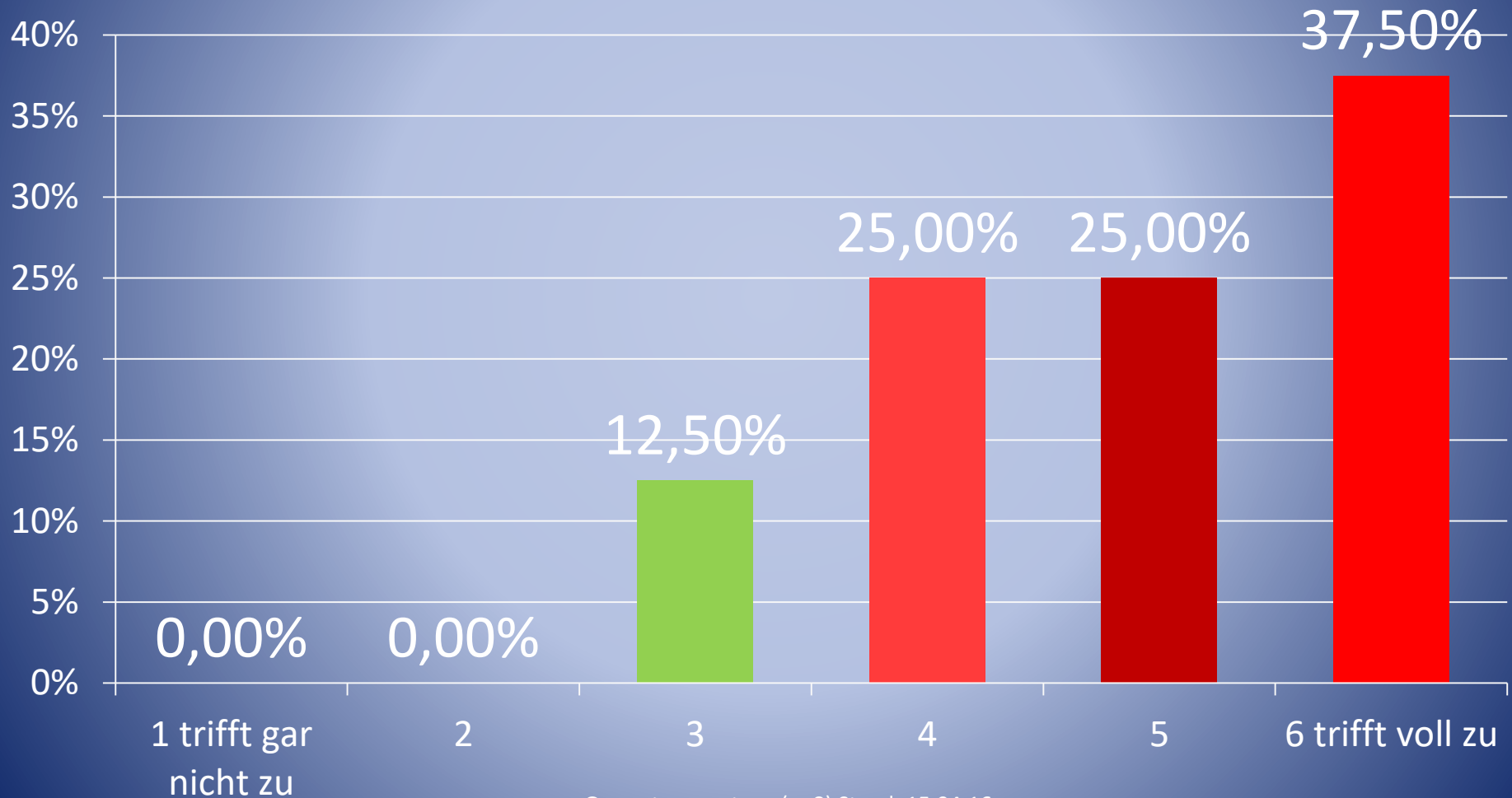
Gesamtauswertung (n=8) Stand: 15.04.16

## 6) => falls 4. oder 5.zutreffend: Die Entwicklung der Zahlen steht in kausalem Zusammenhang mit schulischen Bedingungen



Gesamtauswertung (n=8) Stand: 15.04.16

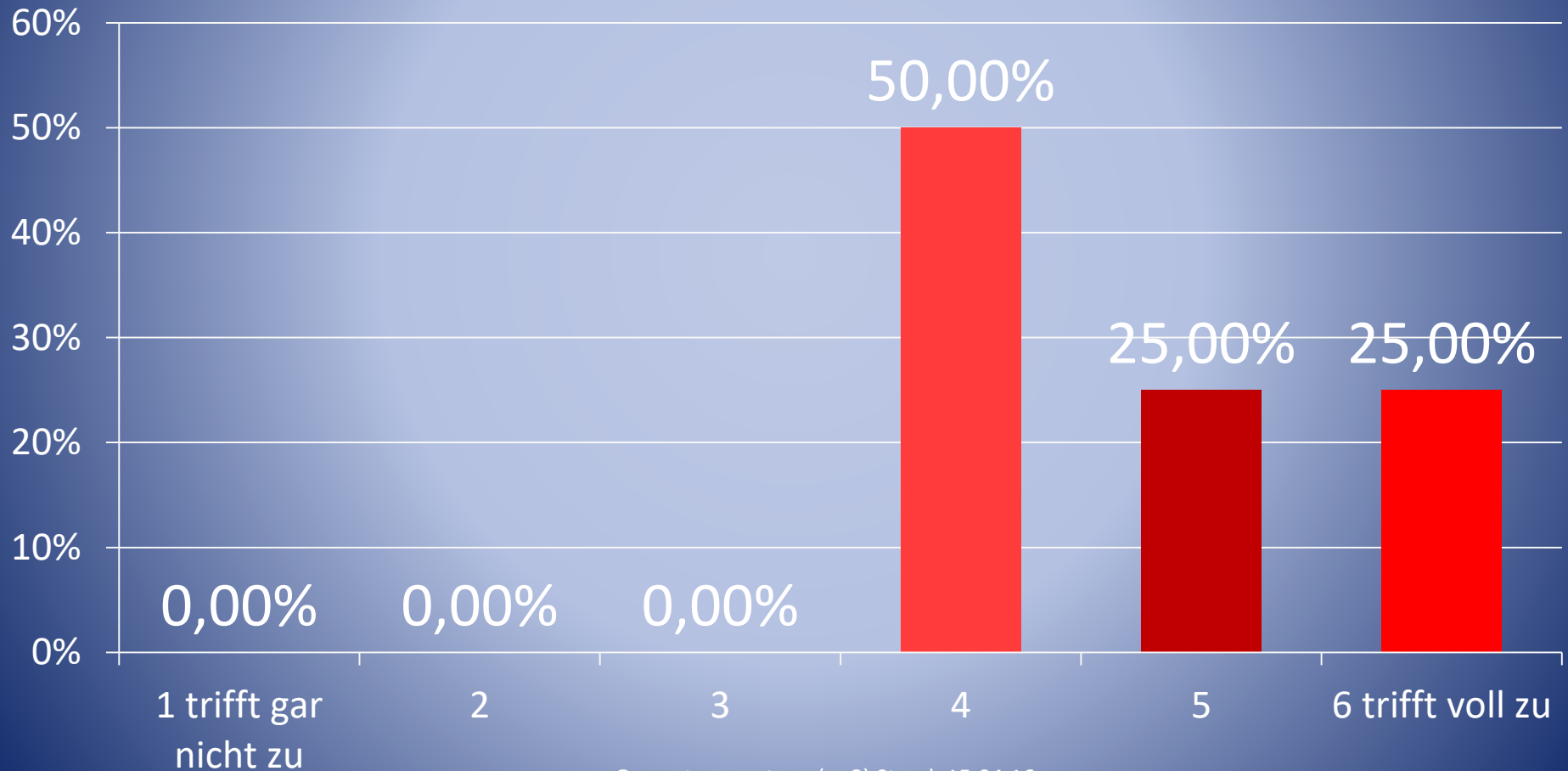
## 7) In den letzten 10 Jahren ist ein Rückgang sozialer Kompetenzen bei jugendlicher Klientel zu beobachten



Gesamtauswertung (n=8) Stand: 15.04.16



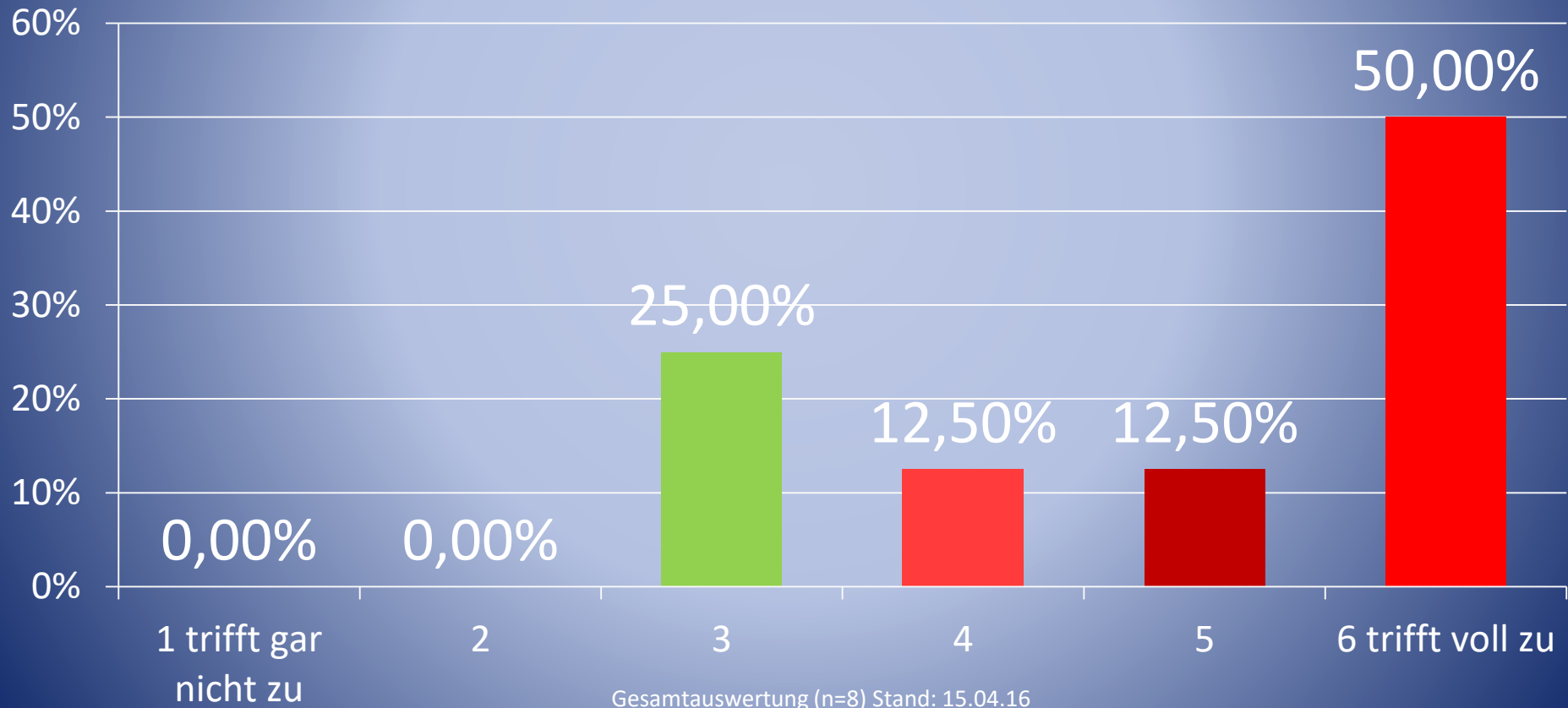
## 8) In den letzten 10 Jahren kommen immer mehr Jugendliche zu Ihnen und berichten über ihre Schulbelastungen/ ihren Schuldruck/ ihre Schulangst



Gesamtauswertung (n=8) Stand: 15.04.16

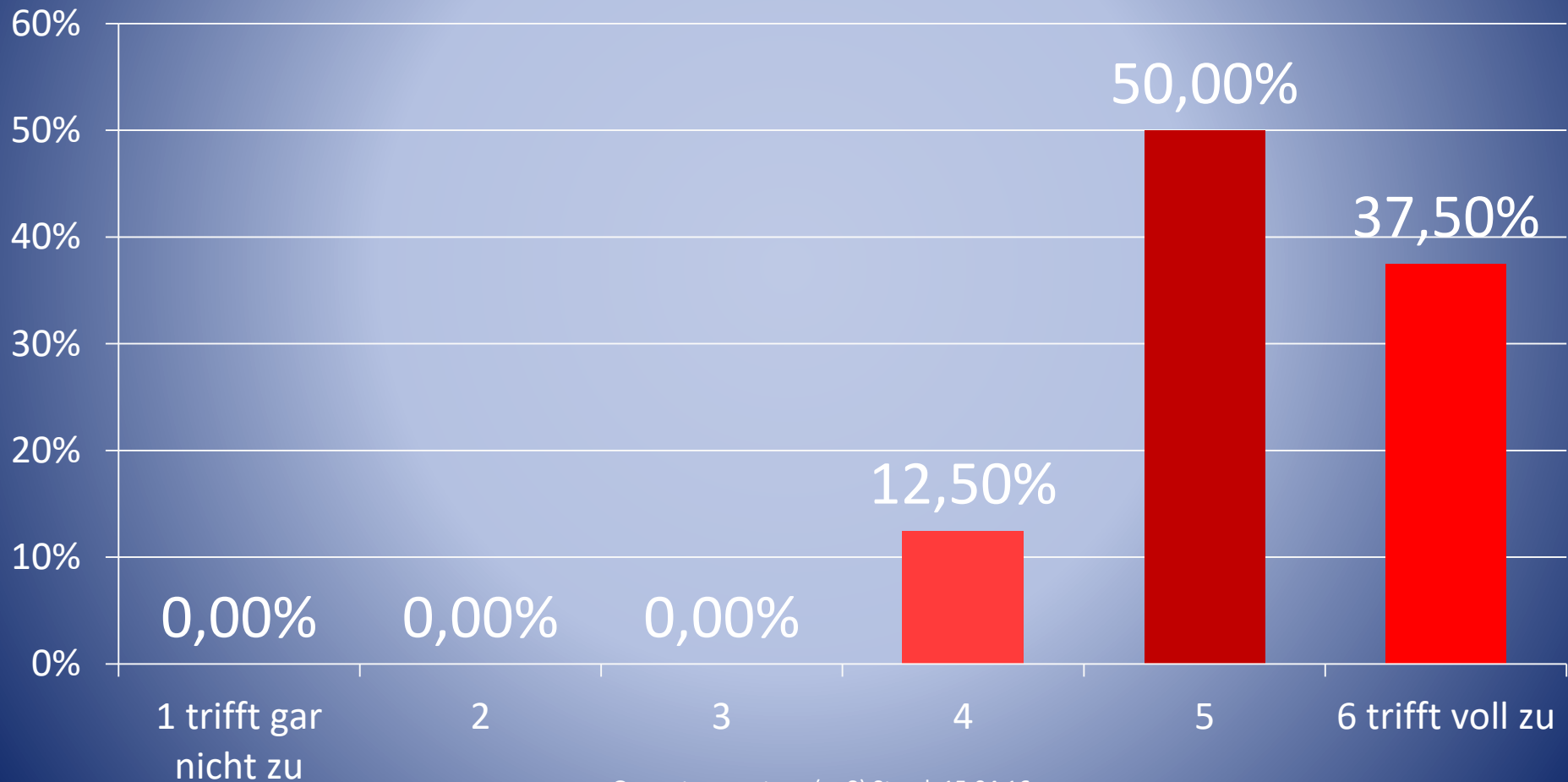


## 9) Kinder und Jugendliche aus Ihrem Arbeitsbereich berichten vermehrt davon, dass Unterricht, Hausaufgaben und Lernen für Arbeiten/ Klausuren immer weniger Zeit lassen für außerschulische Aktivitäten



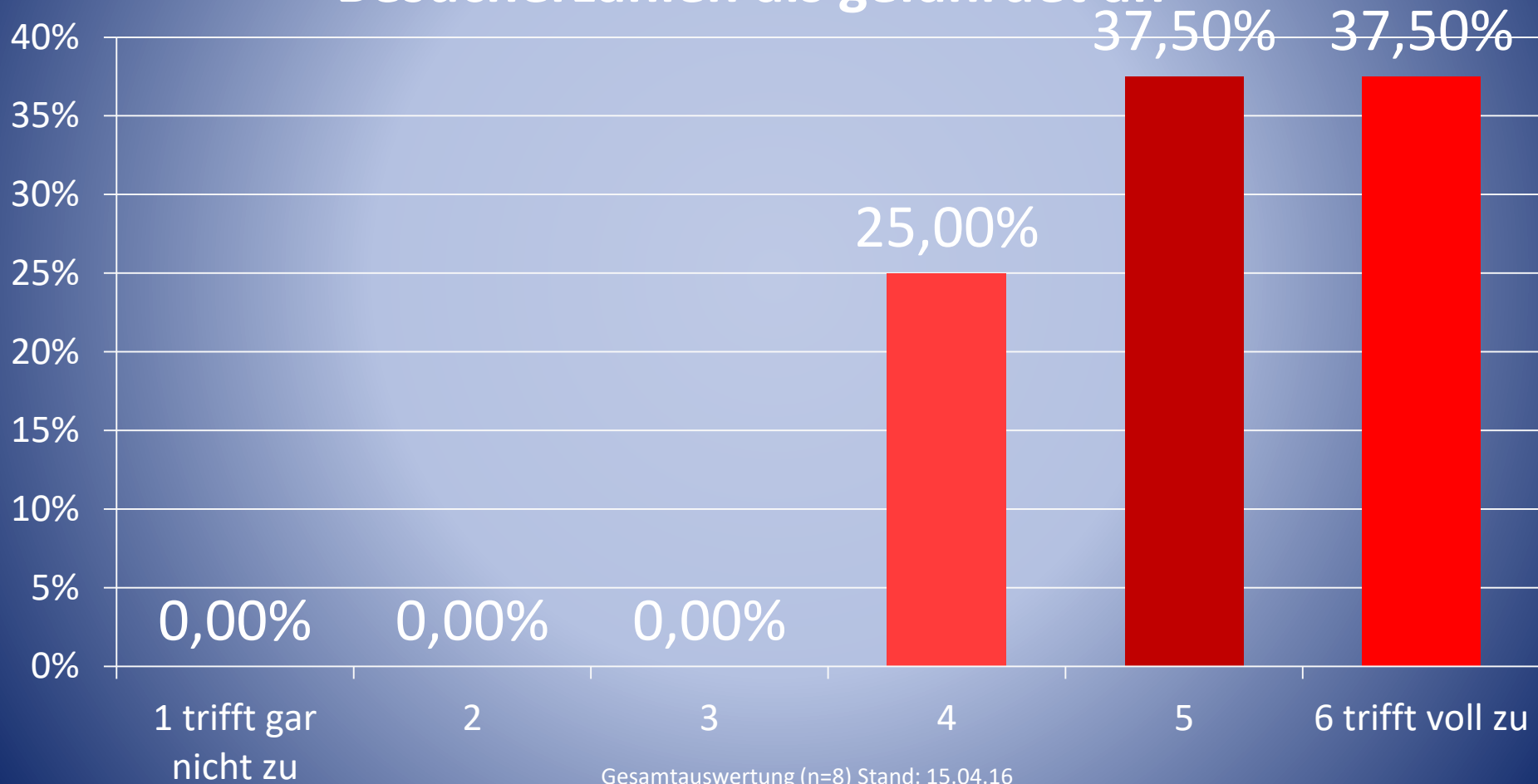
Gesamtauswertung (n=8) Stand: 15.04.16

# 10) In den vergangenen 10 Jahren musste das Konzept Ihrer Einrichtung (zeitlich/ inhaltlich) umgestellt werden



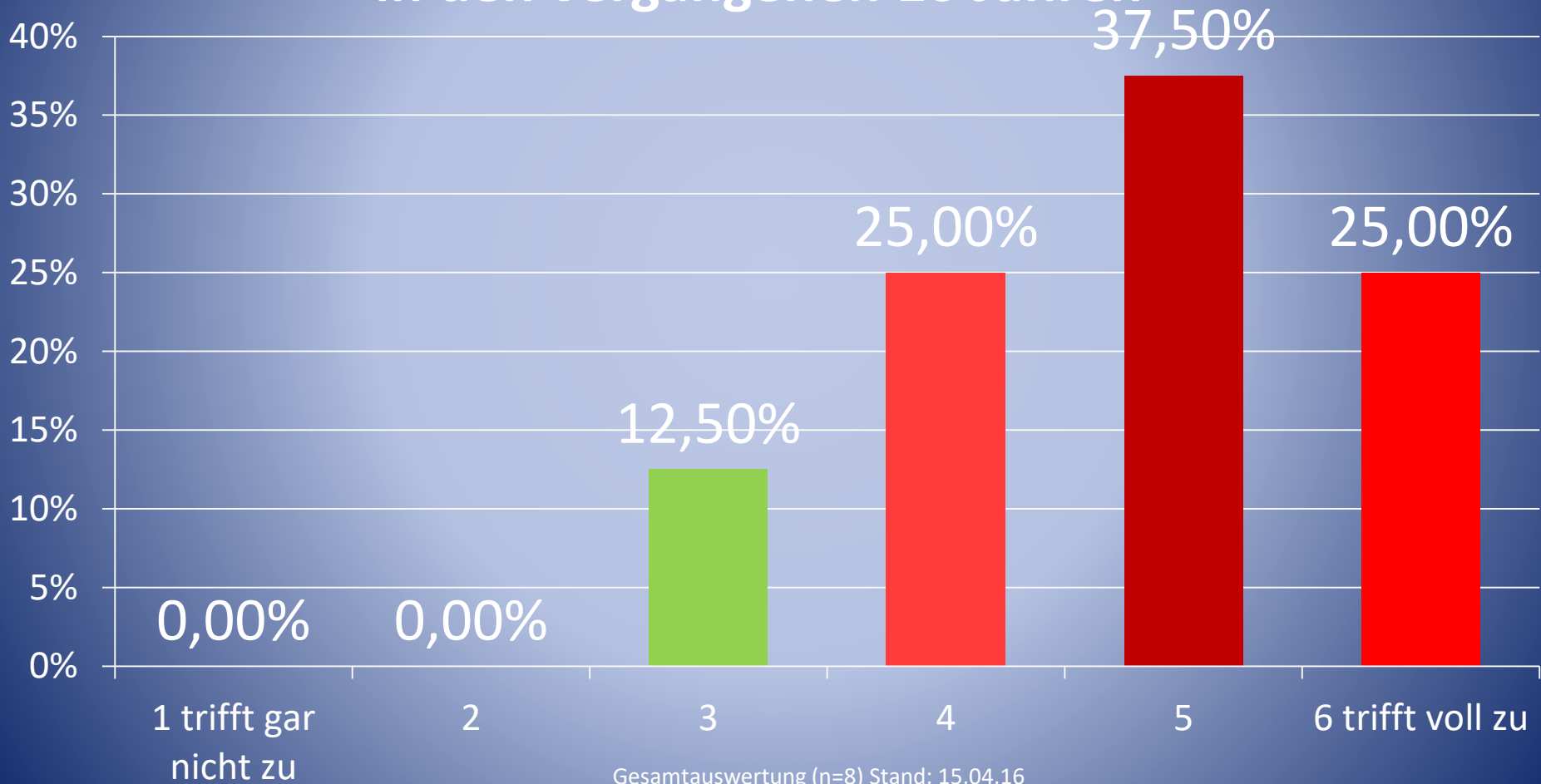
Gesamtauswertung (n=8) Stand: 15.04.16

# 12) Die Breite der Jugendangebote in Vereinen und Verbänden sehen Sie für die Zukunft aufgrund der sich verändernden Mitglieder-/Besucherzahlen als gefährdet an



Gesamtauswertung (n=8) Stand: 15.04.16

# 13) Die in den Fragen 10 bis 12 angegebenen Einschätzungen stehen in klarem Zusammenhang mit schulischen Entwicklungen in den vergangenen 10 Jahren



Gesamtauswertung (n=8) Stand: 15.04.16