



SCHÜLERVERTRETUNG

Erich-Fried-Gesamtschule

Grabenstraße 14

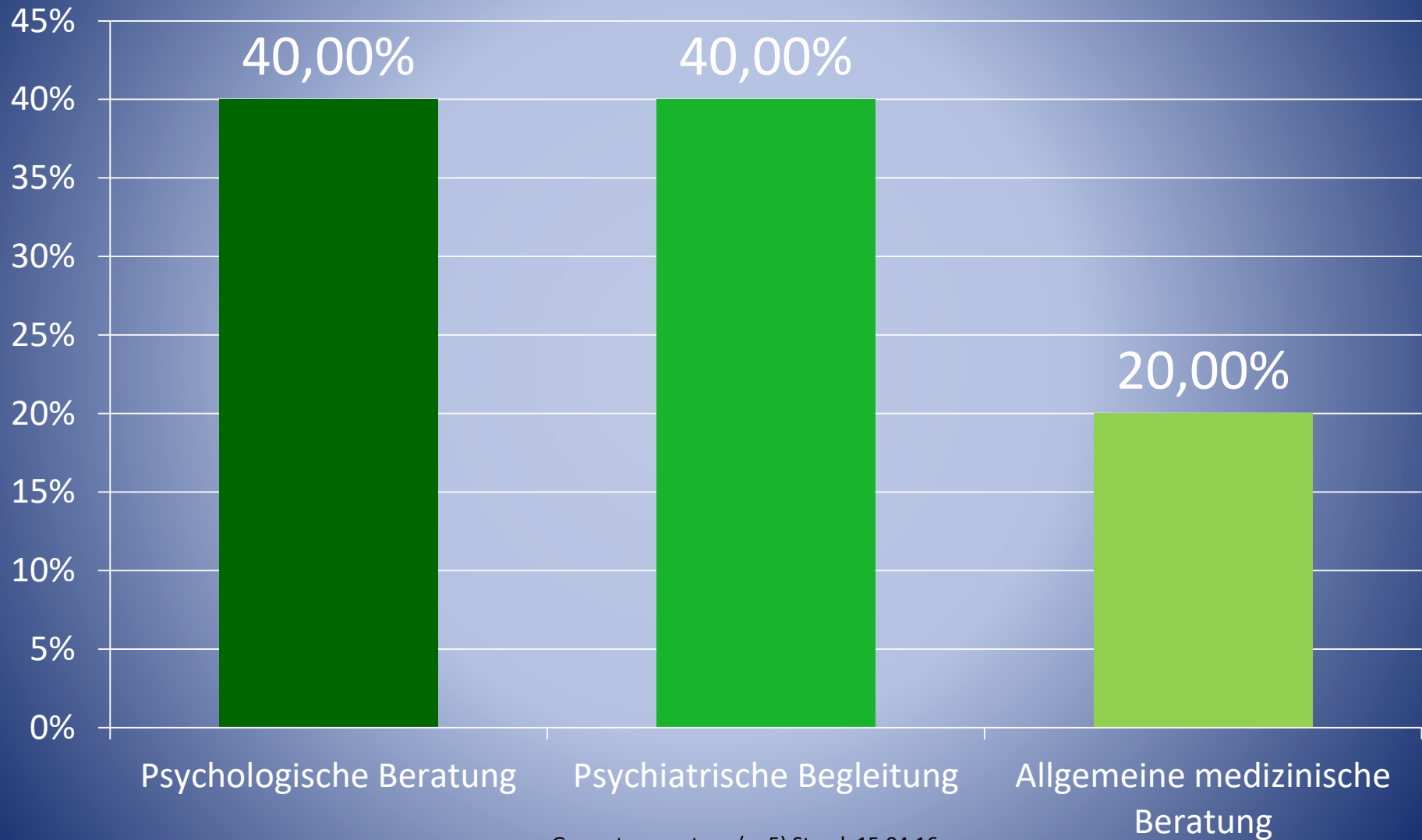
44625 Herne

Sag mal, wie geht's dir eigentlich in der Schule?

Ergebnisse einer Online-Umfrage zur Wahrnehmung schulischer Belastungen
bei Schülerinnen und Schülern durch

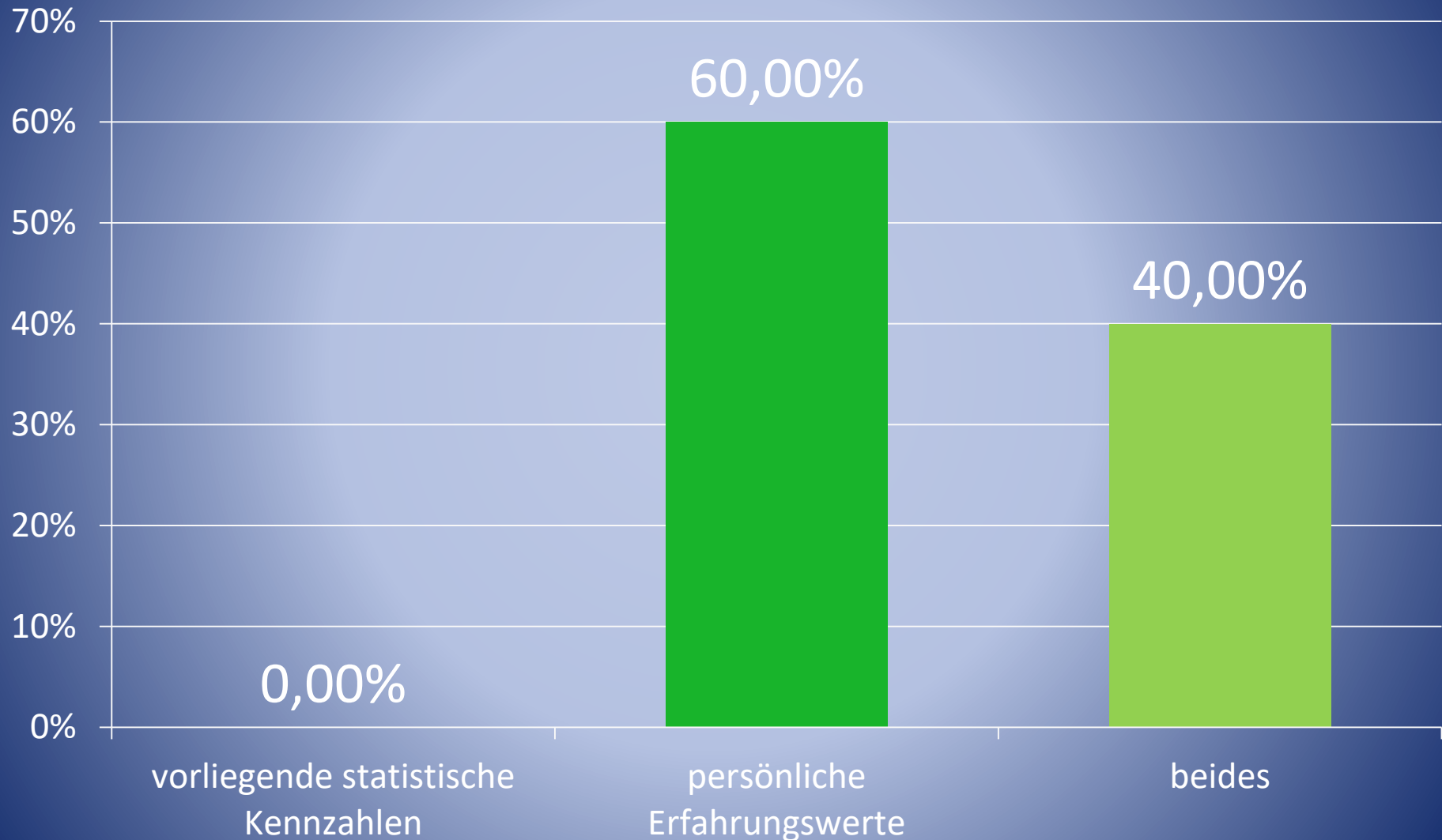
psychologische, psychiatrische und allgemeine medizinische Beratungsstellen

2) Ihre Institution arbeitet im Bereich ...



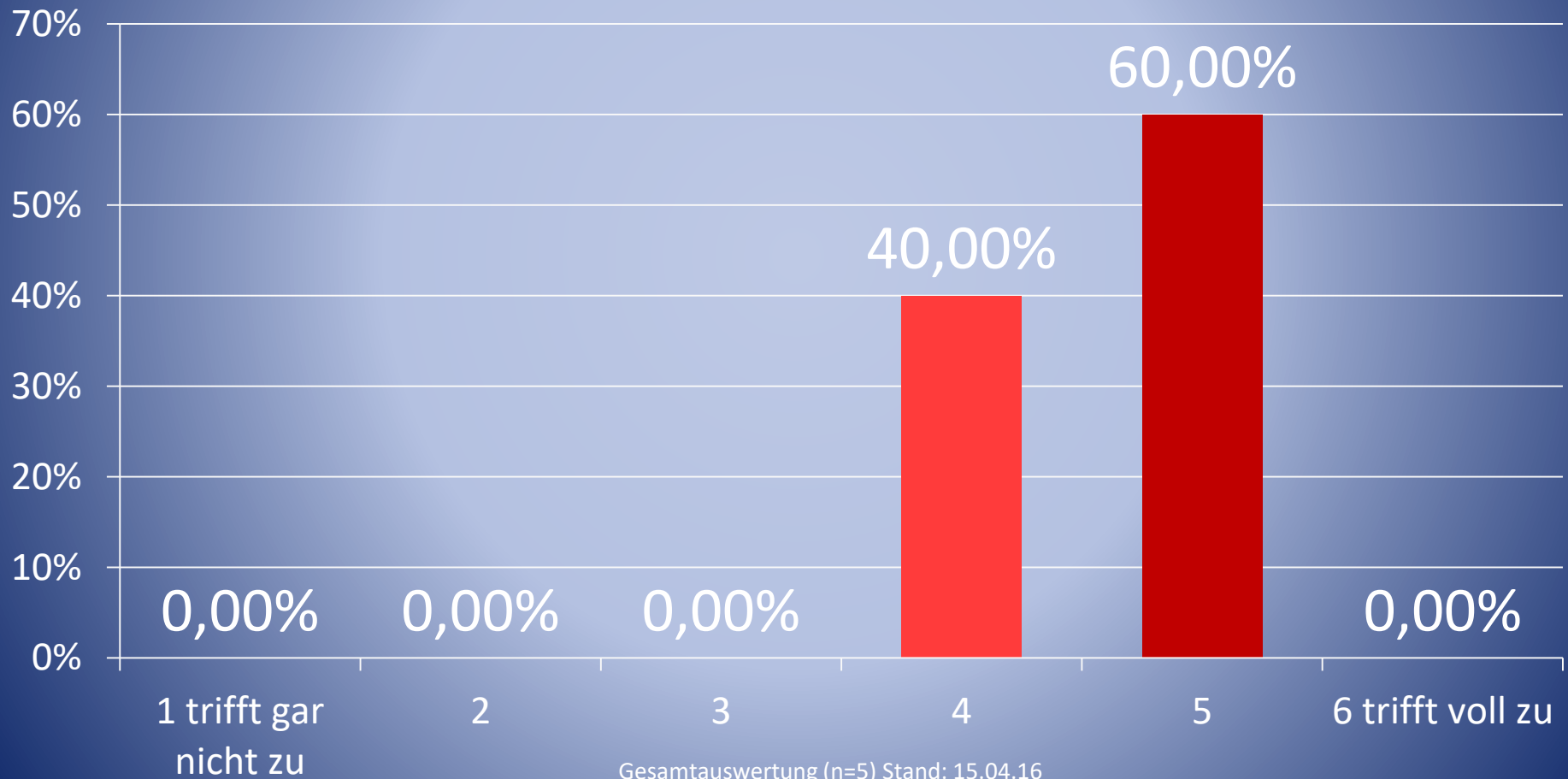
Gesamtauswertung (n=5) Stand: 15.04.16

3) Ihre folgenden Angaben beziehen sich auf ...



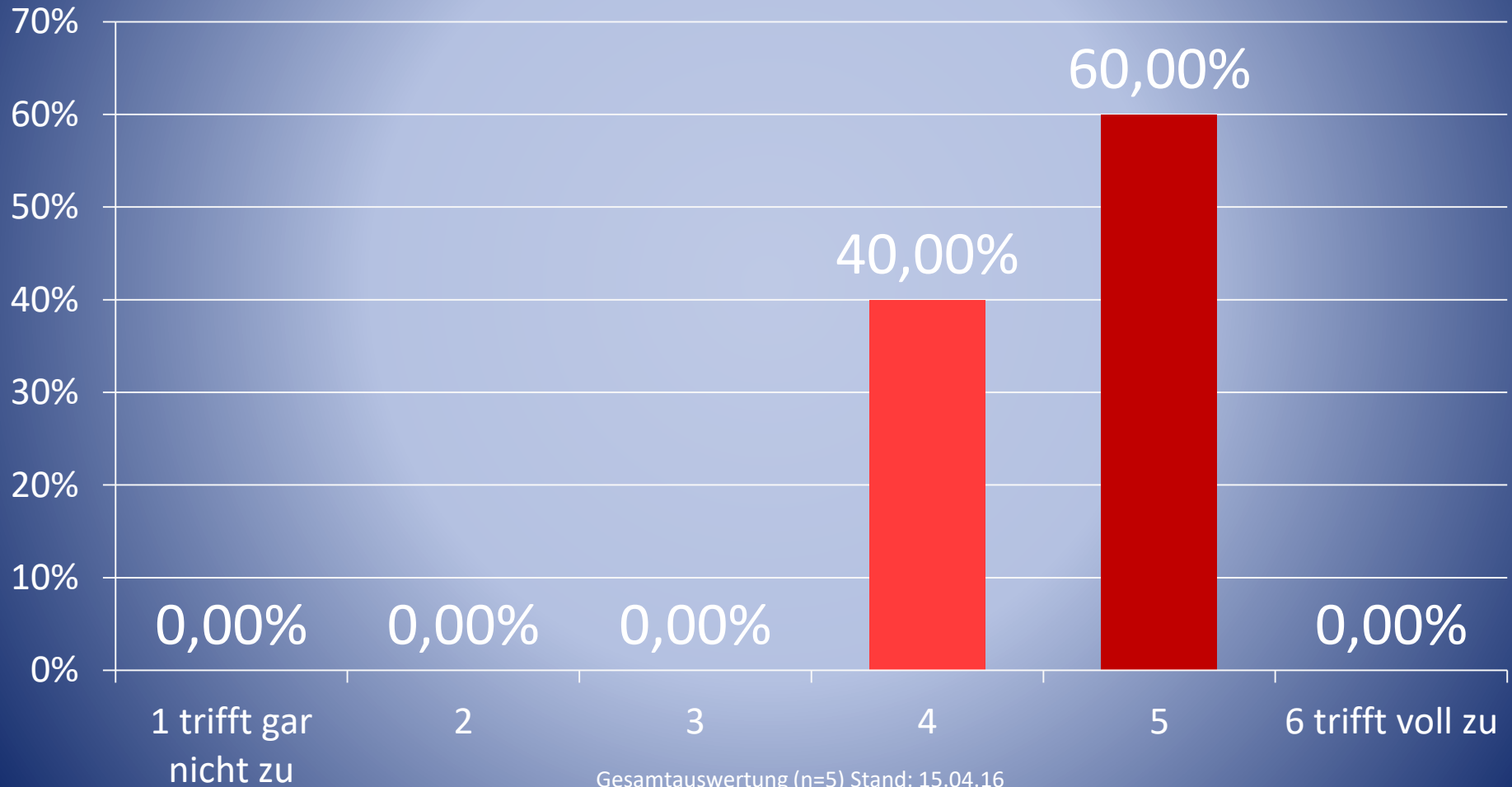
Gesamtauswertung (n=5) Stand: 15.04.16

4) Schulisch bedingte Belastungssymptome sind im Verlauf der letzten 10 Jahren **häufiger** geworden



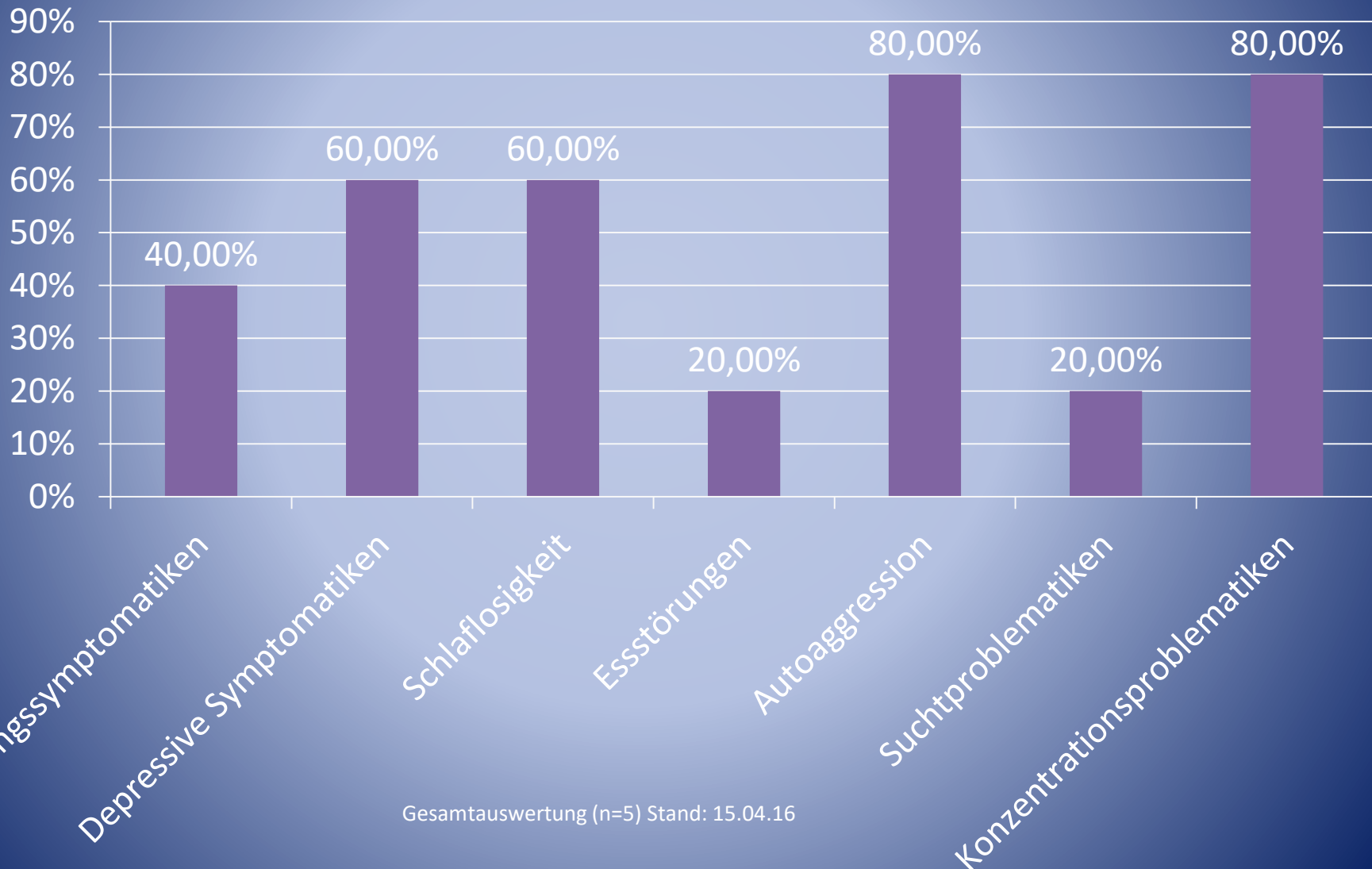
Gesamtauswertung (n=5) Stand: 15.04.16

5) Schulisch bedingte Belastungssymptomatiken sind im Verlauf der letzten 10 Jahre **heftiger** geworden



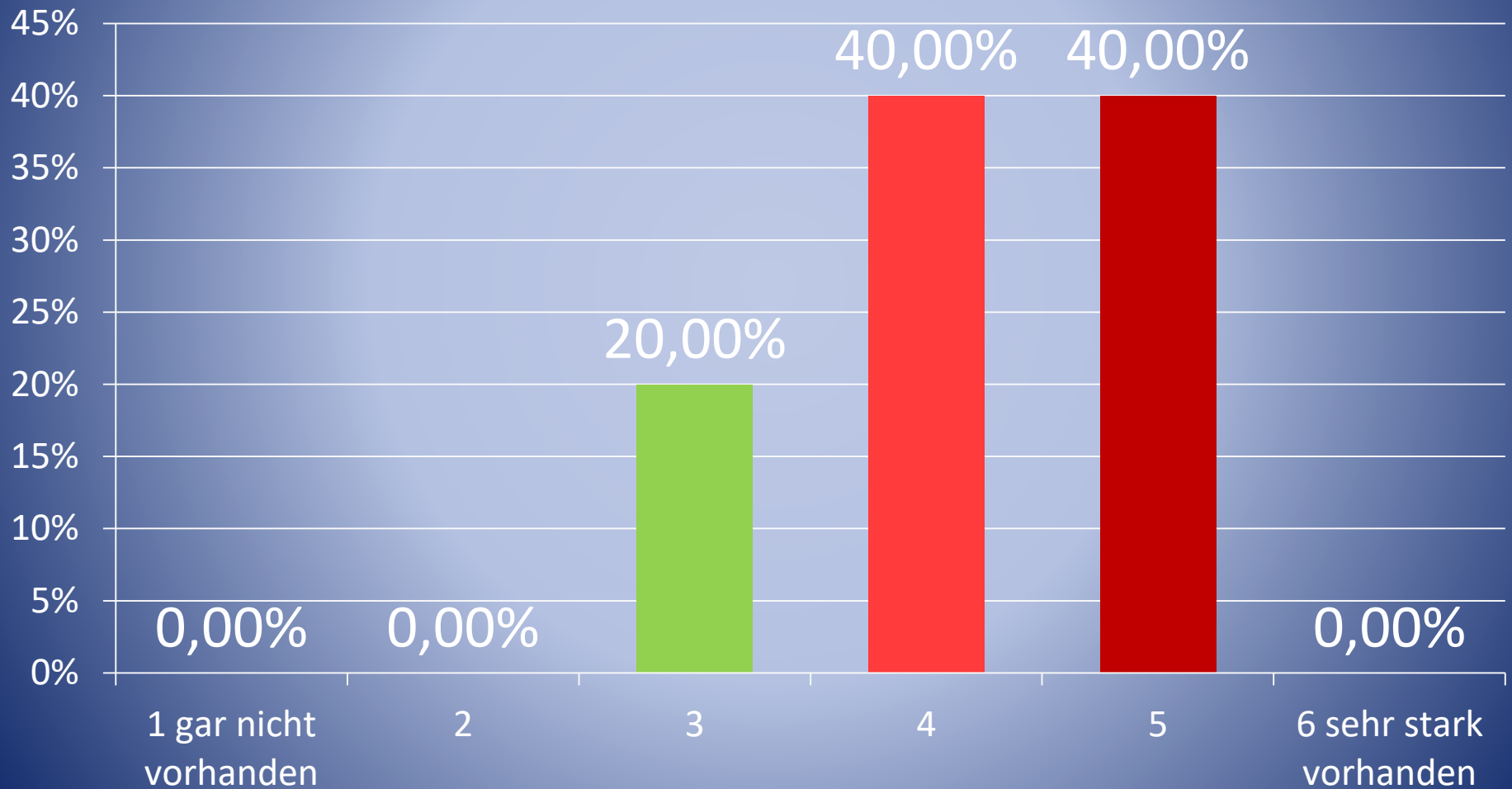
Gesamtauswertung (n=5) Stand: 15.04.16

6) Die Zahl der folgenden Symptome bei Kindern und Jugendlichen ist in den vergangenen 10 Jahren gestiegen



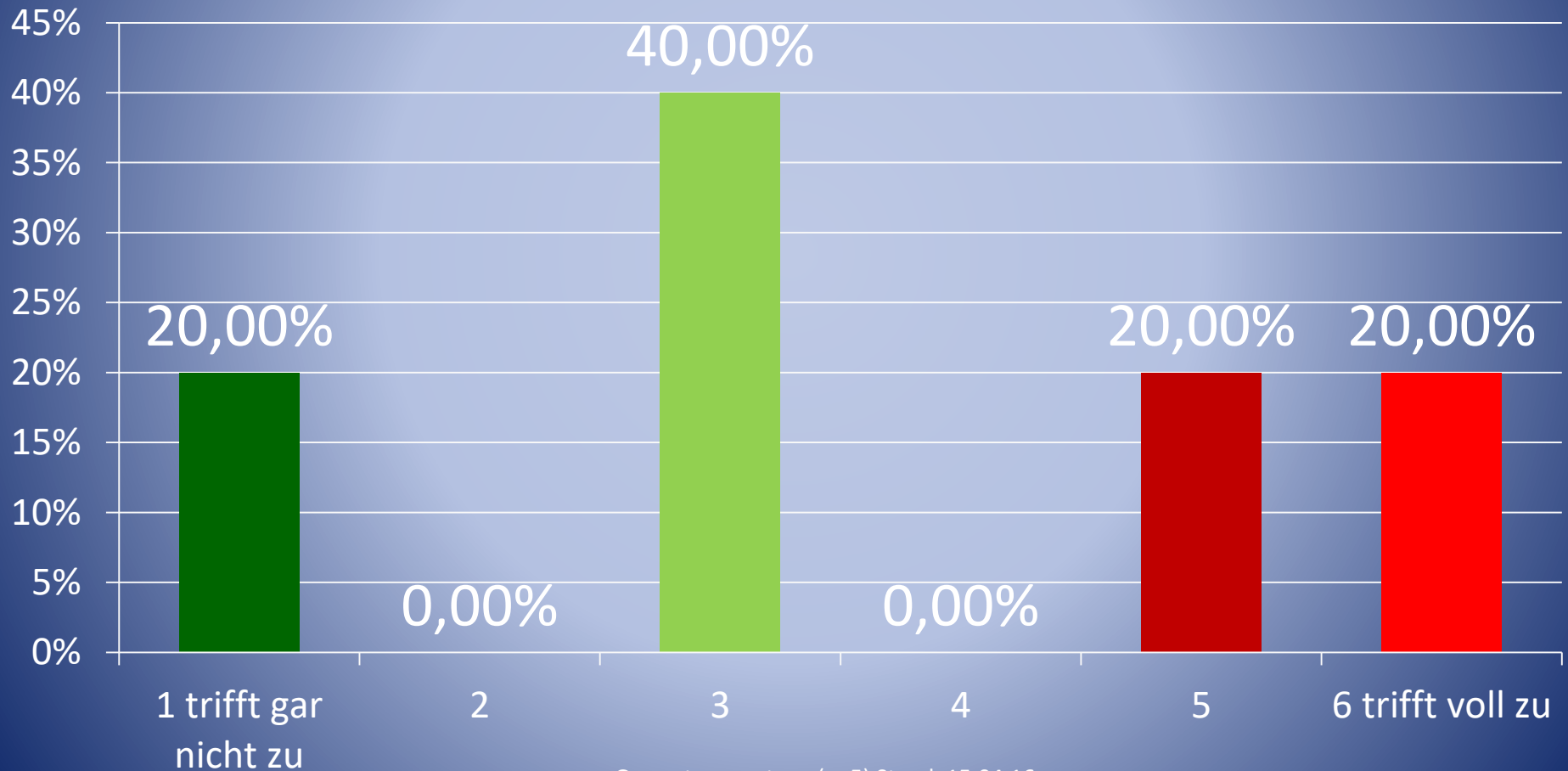
Gesamtauswertung (n=5) Stand: 15.04.16

7) Falls bei 6) etwas angekreuzt: Der Zusammenhang mit schulischen Belastungssituationen wird als ... beurteilt:



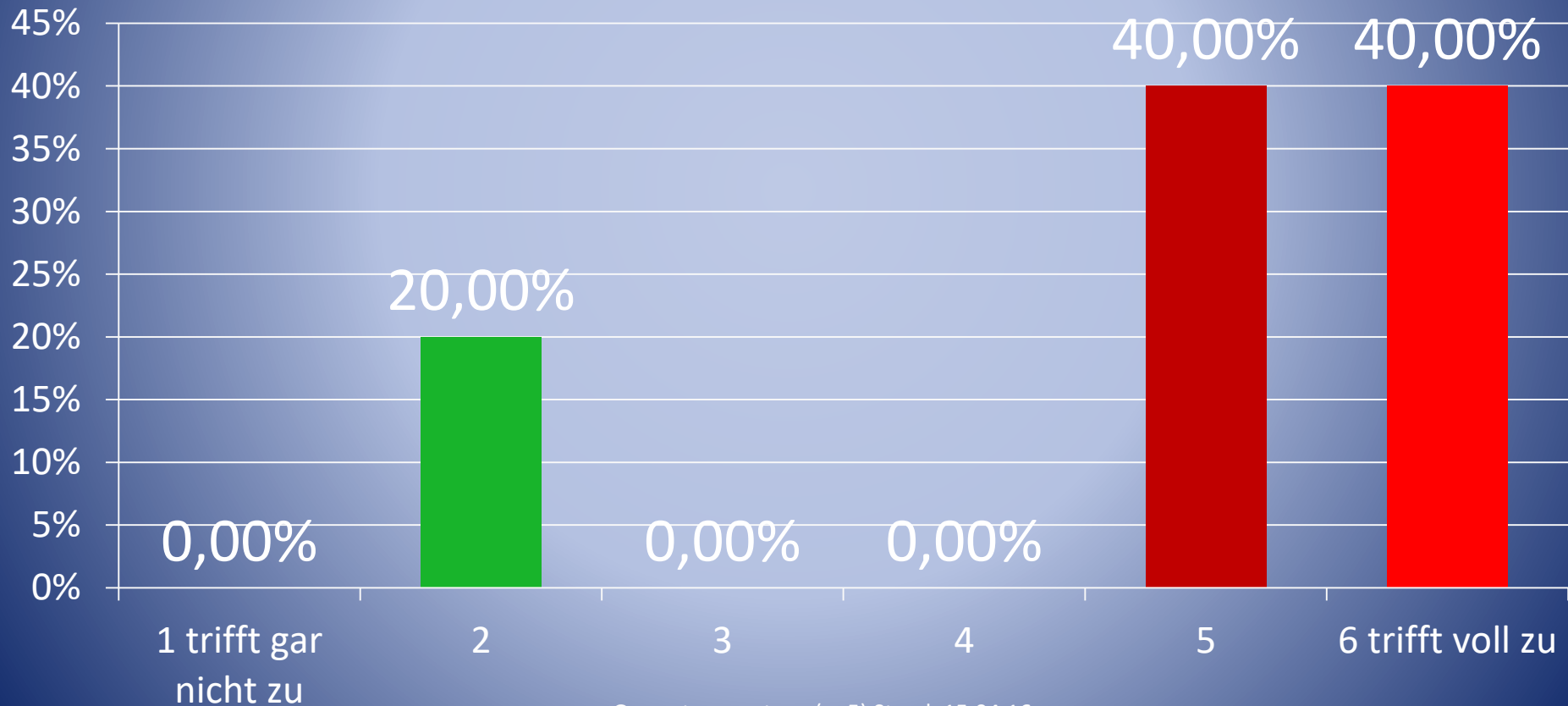
Gesamtauswertung (n=5) Stand: 15.04.16

8) Diagnose- und Therapieverfahren haben sich in den vergangenen 10 Jahren verändert oder erweitert, weil schulische Einflüsse bei immer mehr Symptomen bedeutsam geworden sind



Gesamtauswertung (n=5) Stand: 15.04.16

9) Ich/wir würde/n aus den Erfahrungen meiner/unserer Arbeit der Schulpolitik empfehlen, schulischen Druck zu senken und in Schulen verstärkt Angebote zur Förderung ganzheitlichere sozialer Kompetenzen zu implementieren



Gesamtauswertung (n=5) Stand: 15.04.16